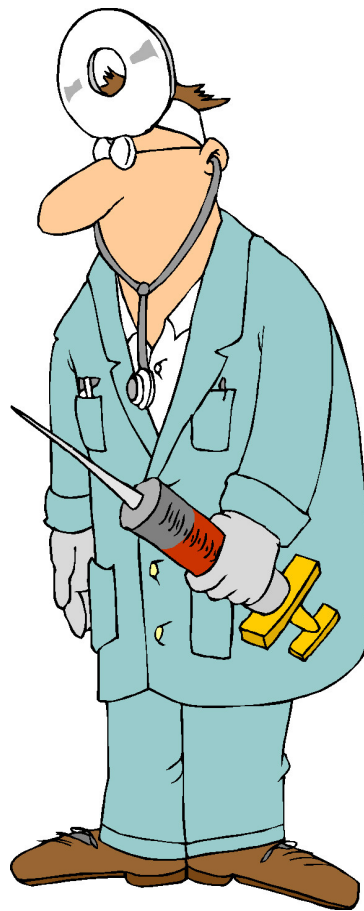


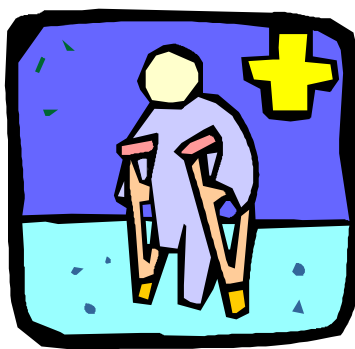
Information till dig
som nyanställd om

**Bomhusortens
Korsnäsanställdas
Läkarvårdsfond**



Välkommen att gå med i Läkervårdsfonden.

Som nyanställd vid BillerudKorsnäs AB:s anläggningar i Bomhus har du rätt att bli medlem i Bomhusortens Korsnäsanställdas Läkervårdsfond. Fonden bildades 1955 och syftet var och är fortfarande att ekonomiskt hjälpa de medlemmar och deras familjer som drabbas av läkervårds och sjukreskostnader. Den läkervård som ersätts är den som är landstingsfinansierad. Alltså den som utförs av sjukhus, hälsocentraler och privata vårdgivare med landstingsavtal.



Läkervårdsfonden lämnar ersättning för sjukvårdskostnader och resor med 75 % upp till gällande frikort. För närvarande 1 100 kr/år för läkervård och 1 800 kr för sjukresor. Ersättningen till avgiftsbefriade medlemmar (pensionärer) är 50 %

Kvittot/fakturan får inte vara äldre än 2 år för att berättiga till ersättning.

Medlemsavgiften för närvarande 60 kr/månaden beslutas av Läkervårdsfondens representantskap som utses av de lokala fackliga organisationerna. Medlemsavgiften betalas genom löneavdrag.

Är maka/make/sambo anställda i företaget, betalar endast en av dem avgift.

Om din anställning vid Företaget slutar med pension har du och din maka/make/sambo livslångt avgiftsfritt medlemskap i Fonden från och med att du fyllt 65 år.

Du som ansöker om medlemskap får värdera nyttan av medlemskapet över livets olika skeden för dig och övriga familjemedlemmar redan i samband med anställningen. Ett inträde i efterhand är i princip inte möjligt.

Utträde ur läkarvårdsfonden ska göras skriftligen och signeras.

För ytterligare upplysningar och information hänvisas till Läkarvårdsfondens stadgar, som finns på BillerudKorsnäs Intranät (min anställning/HR portal/hälsa/Läkarvårdsfonden), Läkarvårdsfondens expedition, eller din fackexpedition.

Läkarvårdsfondens expeditionstid:

Helgfria torsdagar 13.30 - 17.00.

Expeditionen är som regel obemannad. Men man kan fylla i blanketten och lämna sina kvitton här.

Adress: Läkarvårdsfonden c/o BillerudKorsnäs AB 801 81 Gävle

Besöksadress BKOM-center Korsnäsverken

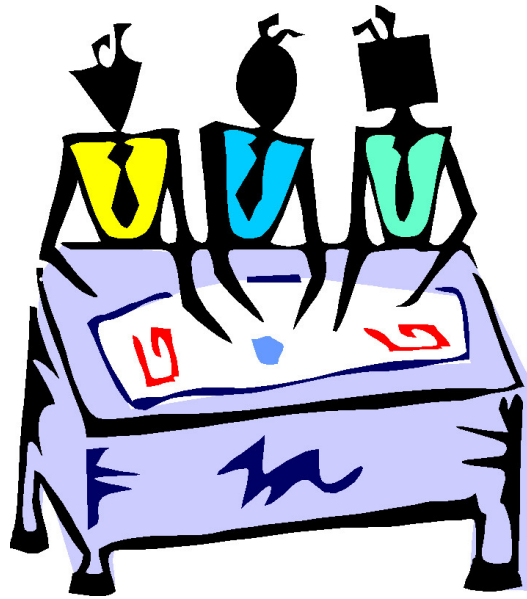
Bankgiro 840-9765

Läkarvårdsfondens telefon 026-19 13 38 (bemannad ibland under expeditionstid)

Föreståndare för Läkarvårdsfonden är Kjell Johansson 070-753 0270.

Om du så föredrar kan Du också skicka dina kvitton/faktura till Läkarvårdsfonden se adress ovan.

Ersättningen betalas ut till ditt angivna bankkonto.



Fondens högsta beslutande organ utgörs av ett representantskap vars medlemmar utses inom de anställdas lokala fackliga organisationer.

En person adjungerad från företaget och föreståndaren deltar på alla möten som Läkarvårdsfonden har.

Vi vågar påstå att vår verksamhet är mycket uppskattad när ohälsa inträffar och har tydliga inslag av solidaritet med arbetskamrater och deras familjer som råkar illa ut. Anslutningen till Läkarvårdsfonden är hög.

Vi hälsar dig och din familj välkommen till Läkarvårdsfondens gemenskap och ber dig bekräfta ditt medlemskap på bifogat formulär.

Läkarvårdsfondens ordförande

Bo Myrberg